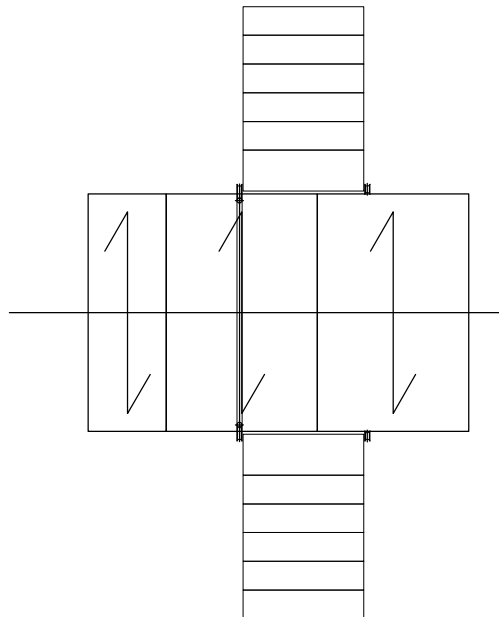
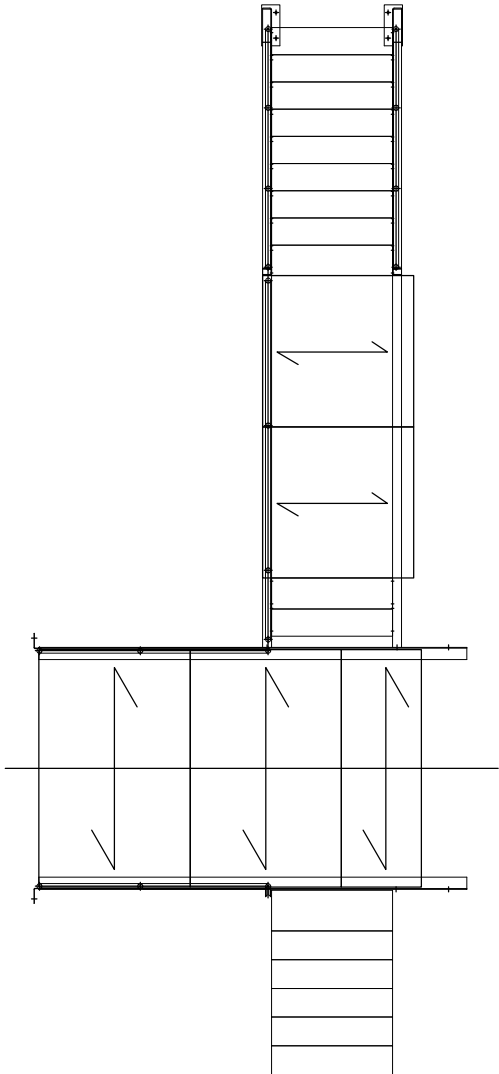


+0



±0,00 = 83,70 m n.p.m.

UWAGA: Wymiary podano w centymetrach
UWAGA: Rysunek opracowano według warunków technologicznych zawartych w opisie technologicznym

Zmiany:	Opis	Data	Imię i Nazwisko	Nr uprawnień	Specjalność	Podpis
Nazwa inwestycji: ROZBUDOWA I MODERNIZACJA BIOLOGICZNO - MECHANICZNEJ OCZYSZCZALNI ŚCIEKÓW W NAGRADOWICACH						
Adres inwestycji: Oczyszczalnia ścieków w miejscowości Nagradowice gmina Kleszczewo, działka nr ewid. 84/4, 84/10, 85/2 obręb Krzyżówniki		Indeks 00	Data 11.2017	Rys. Nr P 05.280/17		
Branża: ARCHITEKTURA + KONSTRUKCJA		Faza PW	Skala 1:50	AK 25.00		
Rysunek: BUDYNEK TECHNICZNY POMOSTY TECHNOLOGICZNE						
Projektował: mgr inż. Jakub Taszarek		Imię i Nazwisko mgr inż. Jakub Taszarek		Nr uprawnień WKP/0196/P/00K/06		Specjalność spec. konstrukcyjno- budowlana
Sprawdził: mgr inż. Lukasz Węszarek		Imię i Nazwisko mgr inż. Lukasz Węszarek		Nr uprawnień WKP/0175/P/00K/05		Specjalność spec. konstrukcyjno- budowlana
BIURO PROJEKTOWO – WYKONAWCZE ekoproMag Osiedle Jana III Sobieskiego 6/20 60-688 Poznań ekopromag@gmail.com						

UWAGI technologiczne i wykonczenia powierzchni:

- Rysunek opracowano według warunków technologicznych dostawcy technologii
- Ostre krawędzie stępić, usunąć ślady po ciecici, oczyścić do dalszej obróbki powierzchni
- Dotłuścić i usunąć zendre spawalniczą
- Wszystkie spoiny 0,6 spawanego materiału, wykonać metodą 135, poziom jakości D wg PN-EN 547-1:2000
- Tolerancje wymiarów liniowych i kątów – klasa tolerancji: B
- Tolerancje kształtu i pozycji – klasa tolerancji: F

Wykończenie powierzchni:

- Cynkować ognioowo gr. powłoki 100µm zgodnie z normą DIN EN ISO 1461